



# **MTN HOCHBAU GRUPPE**

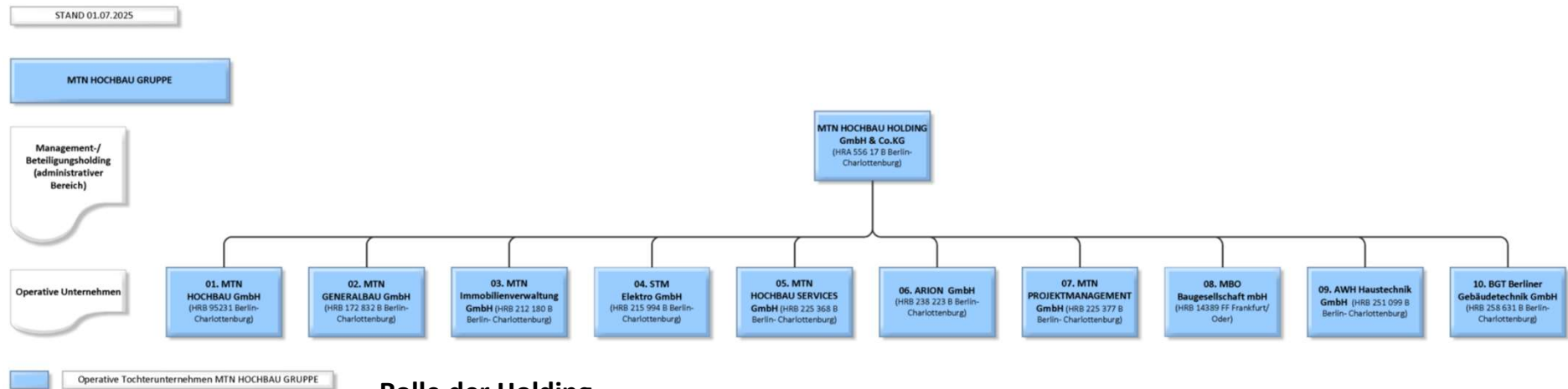
## **Unternehmensbeschreibung**

# Die Unternehmensgruppe

- die Unternehmensgruppe ist mit ihren Unternehmen in der Bauausführung tätig und aktuell an **vier Standorten** in der **Metropolregion Berlin-Brandenburg** ansässig
  - ein Standort in Brandenburg (Fredersdorf)
  - drei Standorte in Berlin (Marzahn, Treptow und Kreuzberg)
- das **Stammunternehmen wurde 2004** gegründet
- seitdem hat sich die Gruppe zu einem **Komplettanbieter für schlüsselfertiges Bauen** entwickelt, die **generalunternehmerische Tätigkeit** bildet **heute den zentralen Schwerpunkt**
- durch unser breites Leistungsspektrum decken wir nahezu die **gesamte Wertschöpfungskette durch eigenes Personal** bei der Erstellung von Gebäuden ab
- ein **organisches** wie auch **anorganisches Unternehmenswachstum** prägt die Entwicklung unserer Gruppe
- derzeit beschäftigen wir durchschnittlich rund **120 eigene Mitarbeiter**
- die Unternehmen der MTN HOCHBAU GRUPPE werden durch einen **großen Pool qualifizierter Nachunternehmer** aus der Baubranche unterstützt
- als **Ausbildungsbetriebe bilden wir** in folgenden Berufen aus:
  - Beton- und Stahlbetonbauer, Maurer, Trockenbau-monteur,
  - Elektromonteur
  - Anlagenmechaniker für Sanitär-, Heizungs- und Klimatechnik

# Die Unternehmensgruppe

Die MTN HOCHBAU GRUPPE wird durch die Beteiligungs- und Managementholding geführt, unter deren Dach zehn operative Tochterunternehmen als eigenständige Profitcenter agieren. Die zentrale Leitung der gesamten Gruppe erfolgt über die beiden Geschäftsführer **Nico Grunert** und **Christian Alsdorf**.



## Rolle der Holding

- Strategische Führung der Unternehmensgruppe
- Zentrale Steuerung kaufmännischer und administrativer Funktionen
- Harmonisierung von Prozessen, Strukturen und Standards über alle Tochterunternehmen hinweg

# Strategische Ausrichtung

Die MTN HOCHBAU GRUPPE verfolgt eine klare Wachstums-, Leistungs- und Qualitätsstrategie, die auf **drei zentralen Säulen** aufbaut:

## 1. Ausbau der Wertschöpfungstiefe

- Durch die Integration spezialisierter Tochterunternehmen erweitern wir kontinuierlich unsere technischen und organisatorischen Kompetenzen.
- Ziel ist ein vollständig vernetztes Bau-Ökosystem, das unseren Kunden **ganzheitliche Lösungen aus einer Hand** bietet.

## 2. Konsequente Professionalisierung & Digitalisierung

- Mit modernen **ERP- Systemen, digitalen Baustellenprozessen** und einer zunehmend cloubasierten IT- Architektur **stärken wir Effizienz, Transparenz und Skalierbarkeit** in allen Unternehmensbereichen.

## 3. Nachhaltiges und stabiles Wachstum

- Wir investieren fortlaufend in **Mitarbeitende, Unternehmensstruktur** und **technologiegestützte Prozesse**.
- Der Fokus liegt auf gesundem, langfristig tragfähigem Wachstum – sowohl durch **organische Entwicklung** als auch durch **gezielte Unternehmenszukäufe**.
- Diese strategische Ausrichtung schafft die **Grundlage** für eine nachhaltig erfolgreiche Unternehmensgruppe, die in Qualität, Prozesskompetenz und Kundenorientierung Maßstäbe setzt.



# Meilensteine

## 2004 Gründung des Unternehmens

- MTN Projekt- und Personalmanagement GmbH  
Tätigkeitsschwerpunkte zu Beginn:
  - Personalvermittlung (Bauleiter, Baufacharbeiter)
  - Ausführung von kleineren Bauvorhaben
- Bestellung Herr **Nico Grunert als Geschäftsführer**

## 2005

- Fertigstellung des ersten Einfamilienhauses in schlüsselfertiger Bauweise

## 2006

- Beendigung der Personalvermittlungstätigkeiten
- erstmalige Überschreitung einer **Bauleistung von 1,0 Mio. Euro**

**ZUKUNFT | BAUEN | WIR**

## 2007

- Einstieg in den Wohnungsbau
  - Beginn der Ausbautätigkeiten im Altbaubestand
- Aufnahme der Bautätigkeiten im öffentlichen Bereich
  - Kooperation/ Rahmenvertrag mit der „Kita NordOst“
  - Tätigkeiten in Instandhaltung/ Sanierung/ Ausbau

## 2008

- Komplettsanierung des ersten Kindergartens inklusive Fassadengestaltung
- **erstes internationales Bauvorhaben:** Sanierung eines mehrstöckigen Wohnhauses in Kopenhagen (Dänemark)
- **Umbenennung** des Unternehmens in MTN Projektmanagement GmbH
- erstmalige Überschreitung einer **Bauleistung von 3 Mio. Euro**

# Meilensteine

## 2011

- Aufnahme des langjährig im Unternehmen tätigen Bauleiters Björn Retzlaff als neuen Gesellschafter

## 2014

- **10-jähriges Bestehen** des Unternehmens
  - der feste **Mitarbeiterstamm** wächst auf durchschnittlich **15 Personen**
- Einstieg in den Gewerbebau, Vertragsvereinbarungen mit:
  - **MELAG Medizintechnik oHG**
  - Biotechnologiepark „**berlinbiotechpark**“ in Berlin-Tegel

## 2015

- erstmalige Überschreitung einer **Bauleistung von 5,0 Mio. Euro**

## 2016

- erstmalige Überschreitung einer **Bauleistung von 10,0 Mio. Euro**

## 2017

- **Umstrukturierung** des Unternehmens nach Kundengruppen:
  - UN-Bereich Öffentlicher Bau
  - UN-Bereich Wohnungs-/ Gewerbebau
- der **feste Mitarbeiterstamm steigt auf durchschnittlich 26 Mitarbeiter**
- erstmalige Erreichung einer **Bauleistung von 15,0 Mio. Euro**

# Meilensteine

## 2018

- Optimierung der Ablauforganisation durch **Zusammenfassung aller Sekundärprozesse**
  - in einen neuen dritten, dem administrativen UN-Bereich
- der feste **Mitarbeiterstamm** beträgt durchschnittlich **30 Mitarbeiter**
- Aufnahme des langjährig im Unternehmen tätigen Mitarbeiters **Dipl.-Wirtsch.-Ing Christian Alsdorf, MBA** als neuen geschäftsführenden Gesellschafter
- **Konzeptionierung und Entscheidung** über die Gestaltung der **zukünftigen Entwicklung** des Unternehmens **in einer MTN HOCHBAU Unternehmensgruppe**
- erstmalig wird eine Bauleistung von knapp **20 Mio. Euro** erreicht

## 2019

- 15-jähriges Bestehen des Unternehmens
- Implementierung und damit **Umsetzung** der Konzepterstellung „**MTN HOCHBAU**“
- Umbenennung der MTN Projektmanagement GmbH in **MTN HOCHBAU GmbH**
- Erwerb und Integration der **MTN GENERALBAU GmbH** (ehemals MTN Hochbau Verwaltung GmbH)
- der feste Mitarbeiterstamm ist auf derzeit **35 Mitarbeiter** gestiegen
- Unterstützung des Projektes „**Arrivo - Bauwirtschaft**“; Betreuung von Flüchtlingen in einem betrieblichen Praktikum

# Meilensteine

## 2020

- Einführung einer neuen, einheitlichen Markenidentität für die gesamte Unternehmensgruppe mit dem Unternehmensslogan „**MTN HOCHBAU. ZUKUNFT I BAUEN I WIR**“
- Entwicklung und Umsetzung eines umfassenden **Corporate Identity-Konzeptes** zur **strategischen Positionierung der MTN HOCHBAU GRUPPE**
- Gründung und Ausstattung **STM Elektro GmbH**; Bestellung eines langjährig erfahrenen Elektromeisters zum Geschäftsführer
- Einführung der Bausoftware **Planradar** zur Verbesserung der Dokumentation und Abwicklung von Mängelbeseitigungen insbesondere für die MTN GENERALBAU GmbH
- erstmaliges Erreichen einer **konsolidierten Bauleistung der Gruppe von über 25,8 Mio. EUR**
- Ausbau des Mitarbeiterstamms auf **51 eigene Mitarbeiter** in der MTN HOCHBAU GRUPPE sowie **vier freie Projekt- und Bauleiter**

# Meilensteine

## 2021

- Einführung der **MTN-Rente** als betriebliche Altersvorsorge für alle Mitarbeitenden
- Beteiligung an der **igmanet GmbH**, die aktuell und zukünftig die Digitalisierungsstrategie der Unternehmensgruppe maßgeblich unterstützt
- Einführung des **ERP- Systems BRZ**, zur Bündelung sämtlicher Geschäftsprozesse; durch kontinuierliche Optimierungen (nach dem **KVP-Ansatz**) werden zusätzliche Einsparpotentiale realisiert
- Gründung und Aufbau der **MTN HOCHBAU SERVICES GmbH** (ehemals aus dem administrativen Bereich der MTN HOCHBAU GmbH)
  - Aufbau des neuen Bereichs **Engineering**: Einkauf, Kalkulation, Arbeitsvorbereitung, Aufmaß & Abrechnung sowie Arbeits- und Gesundheitsschutz
- erfolgreiche **Präqualifizierung der MTN HOCHBAU GmbH** durch die Zertifizierung Bau e.V.
- erstmaliges Erreichen einer **konsolidierten Bauleistung der Gruppe von über 32,0 Mio. EUR**

# Meilensteine

## 2022

- Überführung der lokalen **IT- Architektur in die Azure Cloud** - damit ist standortsunabhängiges Arbeiten für die gesamte Unternehmensgruppe möglich
- Erwerb und Ausbau der **Arion GmbH** für Vermietung, Instandhaltung und Wartung des gesamten Fahrzeug- und Maschinenparks der Gruppe
- Erwerb und personelle Ausstattung der **MTN PROJEKTMANAGEMENT GmbH**, die große Bauvorhaben vollständig projektsteuert
- Erweiterung des Tätigkeitfeldes durch Zukauf der **MBO Baugesellschaft mbH** - Realisierung schlüsselfertiger Ein- und Mehrfamilienhäuser in Berlin und Brandenburg
- Beginn der **AMS – BAU-Zertifizierung** der MTN HOCHBAU GmbH in Zusammenarbeit mit der BG BAU
- Ausbau des Mitarbeiterstamms auf **durchschnittlich 100 festangestellte Mitarbeitende** in der gesamten Unternehmensgruppe

# Meilensteine

## 2023

- Erwerb und Ausbau der **AWH Haustechnik GmbH** für den Bereich Sanitär und Heizung
- Eröffnung des **dritten Standortes** mit Sitz der MTN PROJEKTMANAGEMENT GmbH am Standort Berlin- Kreuzberg
- Umzug der Verwaltung von der Plauener Straße 161 in die **Rhinstraße 48**
- weitere Überführung der lokalen **IT- Architektur** in die Azure Cloud – konsequente Fortsetzung der Digitalisierungsstrategie
- vertiefte **Integration des ERP- Systems BRZ** zur Vereinheitlichung der Geschäftsprozesse innerhalb der Unternehmensgruppe
- Erreichen einer **konsolidierten Bauleistung der Gruppe von über 36,0 Mio. EUR**

# Meilensteine

## 2024

- Erwerb eines eigenen **Gewerbeobjektes mit Lagerhalle** in der Marzahner Straße 24 in Berlin-Hohenschönhausen
- Um- und Ausbau des Objekts zur neuen **Firmenzentrale der MTN HOCHBAU GRUPPE**
- Umzug und Einrichtung der Verwaltung am neuen Standort
- **Umstrukturierung der Verwaltungsaufgaben:** Finanzbuchhaltung, Lohnbuchhaltung, Personalverwaltung und Sekretariat werden nun zentral durch die MTN HOCHBAU HOLDING für alle Tochterunternehmen ausgeführt
- weitere **Integration des ERP- Systems BRZ** zur Vereinheitlichung der Geschäftsprozesse innerhalb der Unternehmensgruppe



# Meilensteine

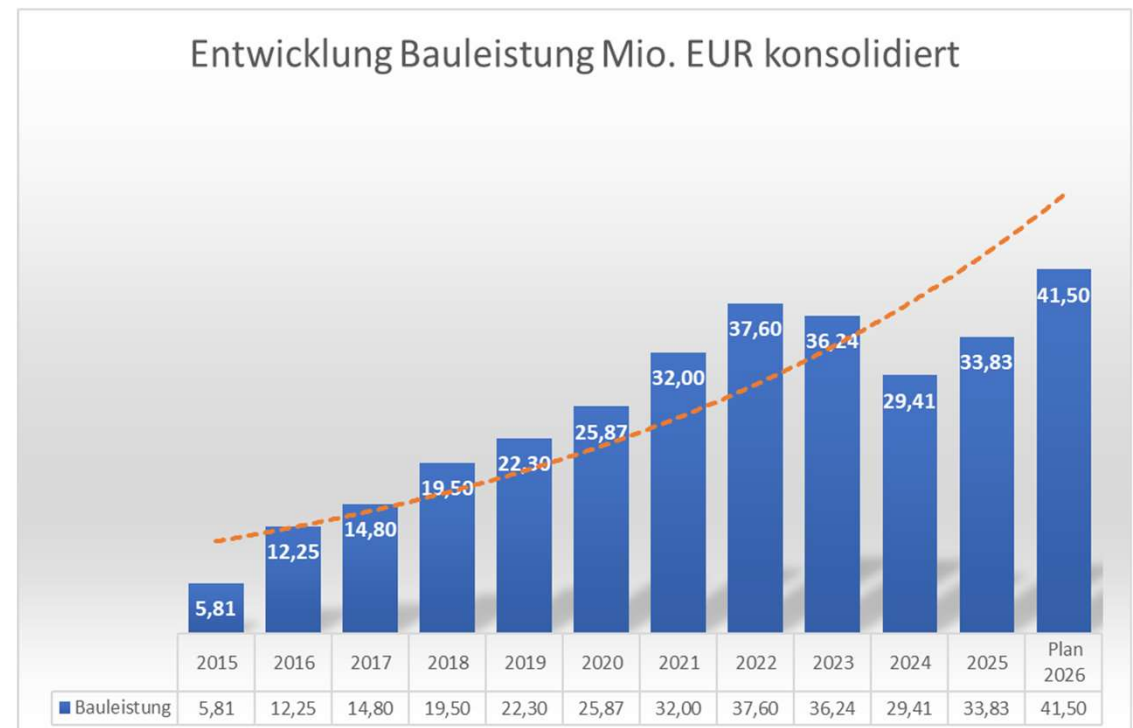
## 2025

- Erwerb des TGA- Unternehmens **Berliner Gebäudetechnik GmbH (BGT)** am neuen vierten Standort in Berlin-Adlershof
- Einzug der BGT GmbH in den neuen Standort in der **Karl-Ziegler- Str. 6** in Berlin- Adlershof
- Ausbau des Mitarbeiterstamms auf **durchschnittlich 120 festangestellte Mitarbeitende** in der gesamten Unternehmensgruppe
- Aufbau der neuen Abteilung **Human Resource Management (HRM)** in der MTN HOCHBAU HOLDING, die zentral für alle operativen Tochterunternehmen tätig ist
- Einführung des neuen **Personalmanagementsystems Personio** für sämtliche Tochterunternehmen der MTN HOCHBAU GRUPPE

# Bauleistung

## Unternehmensgruppe

- **alle anfallenden Gewinne** werden konsequent in das weitere Wachstum der Unternehmensgruppe reinvestiert
- die MTN HOCHBAU GRUPPE wird dadurch in die Lage versetzt, **sowohl organisch als auch anorganisch** weiter zu wachsen



# Auswahl Referenzen

## **RYKESTRASSE 16**

10405 Berlin Prenzlauer Berg

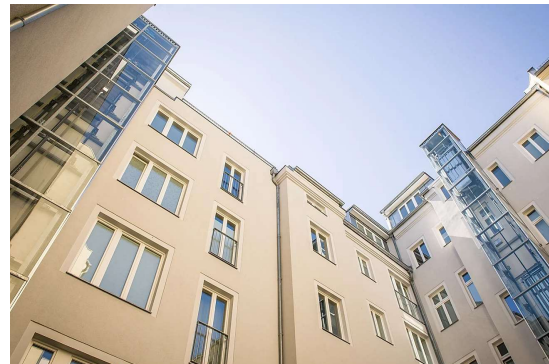
**Schlüsselfertige Erstellung eines Mehrfamilienhauses**  
als Eigentumswohnanlage

Komplettsanierung des bestehenden Altbaus  
Erstellung eines separaten unterkellerten Mehrfamilienhauses  
im Hinterhof inkl. offenem Treppenhaus und Personenaufzug

Anbau eines Personenaufzuges im Vorderhaus sowie Anbau  
von acht neuen Balkonen

**Auftragssumme netto: 2,2 Mio. Euro**

Fertigstellung 2012



**ZUKUNFT | BAUEN | WIR**



## STADTPALAIS WILMERSDORF

Wittelsbacher Straße 15/  
Ecke Konstanzer Straße  
10707 Berlin

**Neubau und schlüsselfertige Erstellung eines Mehrfamilienhauses**  
als Eigentumswohnanlage  
Abriss eines ehemaligen Mehrfamilienhauses mit 6 Stockwerken  
Herstellung der Baugrube, Volumen 4.500 m<sup>3</sup>, mit Berliner Verbau

alle Wohnungen mit eigener Loggia/ Terrasse  
zwei Personenaufzüge/ PKW-Aufzug Tiefgaragenzufahrt

38 Wohneinheiten  
4.800 m<sup>2</sup> Bruttogeschossfläche  
3.150 m<sup>2</sup> Wohnfläche

**Auftragssumme netto: 6,0 Mio. Euro**  
Fertigstellung 2016

**ZUKUNFT | BAUEN | WIR**







## TEMPLINER PARK

Templiner Straße 12 / Fehrbelliner Straße 14 in 10119 Berlin

### Neubau und Errichtung eines Mehrfamilienhauses als Eigentumswohnanlage

Abriss eines ehemaligen Kaisers-Marktes

Herstellung der Baugrube, Volumen 15.000 m<sup>3</sup>, mit Berliner Verbau sowie Abfangung der zwei Nachbargebäude durch rückverankerte Spundwände

20.000 m<sup>2</sup> Bruttogeschossfläche

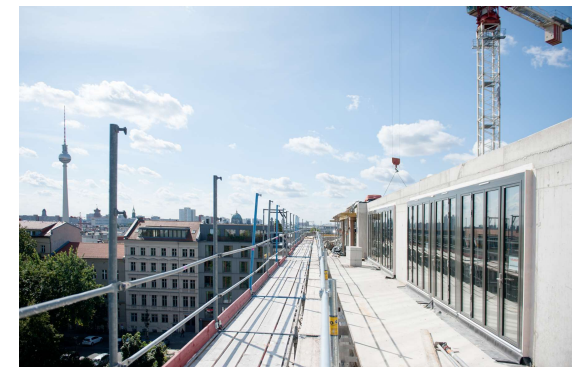
Errichtung des Rohbaus, voll unterkellert mit Tiefgarage, sieben oberirdische Vollgeschosse,

110 Wohneinheiten/ zwei große Gewerbeeinheiten im Erdgeschoss  
sieben Treppenhäuser inkl. Aufzugsschächte für die Personenaufzüge

**Auftragssumme netto: 8,5 Mio. Euro**

Fertigstellung 2018

**ZUKUNFT | BAUEN | WIR**





## TIZIANGÄRTEN

Tizianstraße 13, 14467 Potsdam

**Neubau und schlüsselfertige Erstellung** von vier Stadtvillen als Eigentumswohnanlage

Baufeldfreimachung und Herstellung der Baugrube mit einem Volumen von 13.000 m<sup>3</sup>

28 Wohneinheiten, 7 je Gebäude

6.900 m<sup>2</sup> Bruttogeschossfläche

ein Personenaufzug je Gebäude

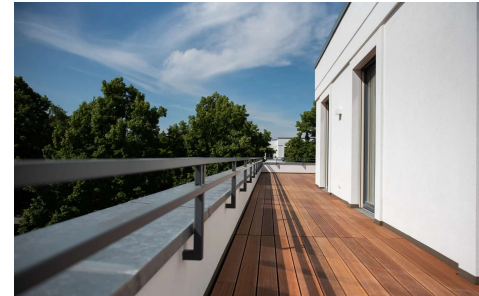
vollständige Unterkellerung der Häuser inkl. gemeinsamer Tiefgarage mit 1.200 m<sup>2</sup> Fläche

umfangreiche Außenanlage mit ca. 7.000 m<sup>2</sup> Fläche, privat und öffentlich

**Auftragssumme netto: 8,0 Mio. Euro**

Fertigstellung 2019

**ZUKUNFT | BAUEN | WIR**







## HASENHEIDE 74 -76

Hasenheide 74, 10967 Berlin

**Neubau und schlüsselfertige Erstellung eines Mehrfamilienhauses** als Miet- und Eigentumswohnanlage

Herstellung der Baugrube, Volumen 19.000 m<sup>3</sup>, mit Berliner Verbau sowie Abfangung des Nachbargebäudes durch das HDI-Verfahren

31.000 m<sup>2</sup> Bruttogeschossfläche  
Errichtung des Rohbaus, voll unterkellert mit Tiefgarage

neun bis elf oberirdische Vollgeschosse

300 Wohneinheiten zzgl. Kindergarten

**Auftragssumme netto: 51,6 Mio. Euro**

Fertigstellung 2021



**ZUKUNFT | BAUEN | WIR**





## SCHREIBFEDERHÖFE HAUS A

Boxhagener Straße 76-78, 10245 Berlin

**Neubau und schlüsselfertige Erstellung eines Mehrfamilienhauses mit 112 Mietwohnungen**

10.000m<sup>2</sup> Bruttogeschossfläche

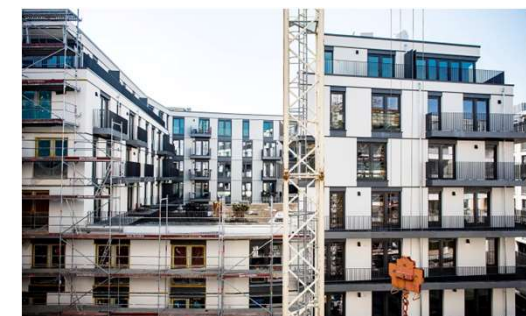
Vollunterkellerung mit Tiefgarage

zwei kleine Gewerbeflächen im EG

ein großer LIDL-Markt im EG

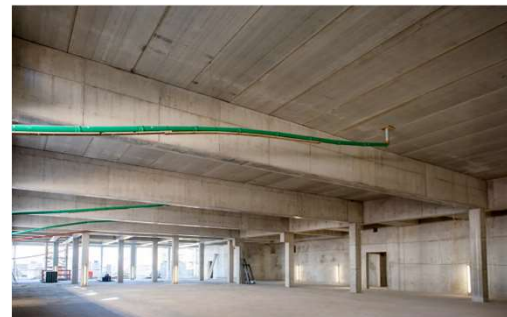
**Auftragssumme netto: 18,0 Mio. Euro**

Fertigstellung 2023



**ZUKUNFT | BAUEN | WIR**





## ALLEE DER KOSMONAUTEN; HAUS B

Marzahner Chaussee 199, 12681 Berlin

**Neubau und schlüsselfertige Erstellung eines Hochhauses**  
mit 288 Mietwohnungen

Hochhaus mit 10 Geschossen

15.350m<sup>2</sup> Bruttogeschossfläche

Vollunterkellerung einschließlich Umbauung von  
Fernwärmehauptversorgungsleitungen

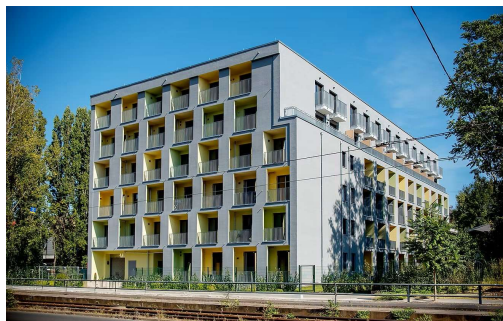
ein großer LIDL-Markt im EG

**Auftragssumme netto: 24,0 Mio. Euro**

Fertigstellung 2023



**ZUKUNFT | BAUEN | WIR**



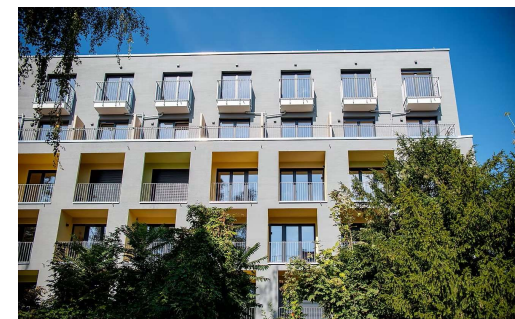
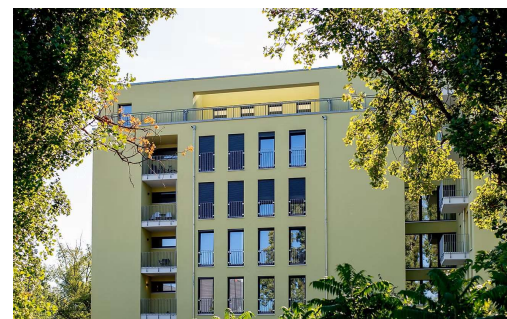
## **WOHNHAUS HAUPTSTRAßE**

Hauptstraße 80-81, 10317 Berlin

### **Schlüsselfertige Erstellung einer Wohnanlage**

mit 59 Mikroapartments, 22 Mietwohnungen sowie einer Tiefgarage mit 17 PKW-Stellplätzen in KfW-55-Bauweise

3.400 qm Wohnfläche



**Auftragssumme netto: 9,8 Mio. Euro**

Fertigstellung 2024



**ZUKUNFT | BAUEN | WIR**





## BAUVORHABEN degewo

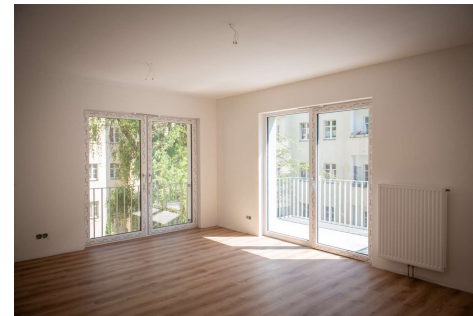
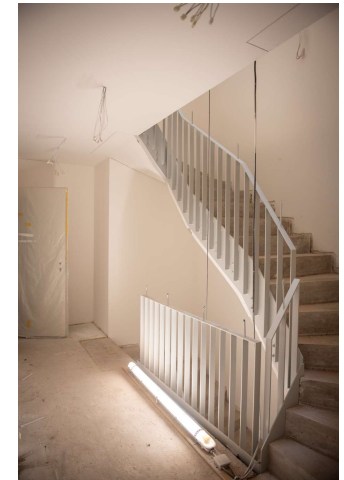
Quedlinburger Straße 12, 10589 Berlin

**Schlüsselfertige Erstellung eines Wohngebäudes**

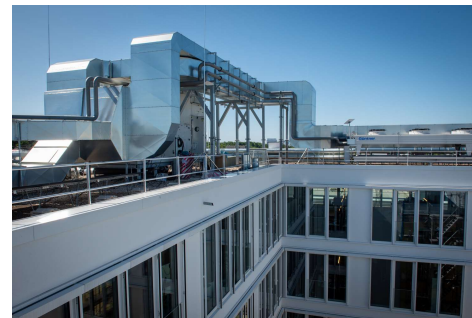
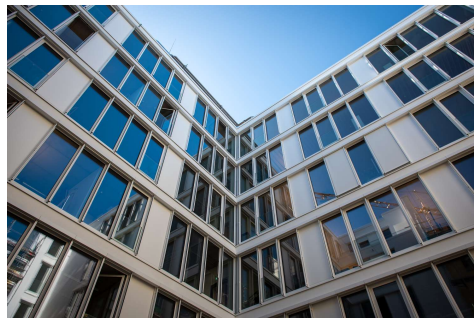
als Neubau, inkl. Kellergeschoss

**Auftragssumme netto: 9,2 Mio. Euro**

Fertigstellung 2025



**ZUKUNFT | BAUEN | WIR**



## CAMPUS LEBENSHILFE BERLIN

Böttgerstraße 19 – 21, 13357 Berlin

**Neubau und schlüsselfertige Erstellung eines Bürogebäudes**

inkl. Kindergarten für die Lebenshilfe gGmbH Berlin

*Pilotprojekt für die umweltschonende Wärme- und Kälteerzeugung*

*des Gebäudes auf Basis eines modernen Eisspeichersystems mit Wärmepumpe*

6.000 m<sup>2</sup> Bruttogeschossfläche, Vollunterkellerung

Aufwendige Pfosten-Riegelfassade/ Sichtbetonoptik im Großteil des Gebäudes

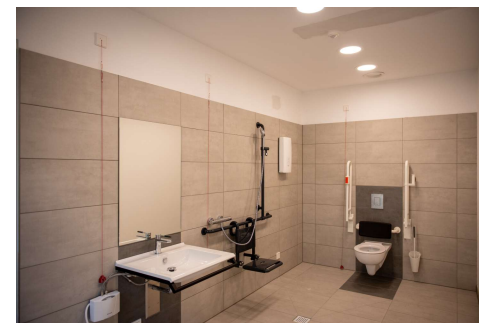
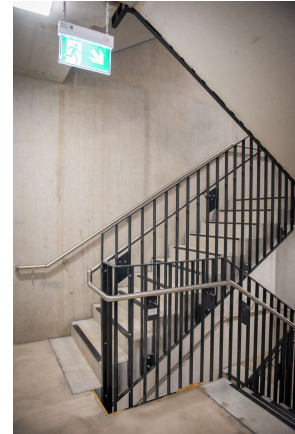
Betonkernaktivierung für die Temperierung der Büroflächen

Photovoltaikanlage zur Stromerzeugung

**Auftragssumme netto: 15,6 Mio. Euro**

Fertigstellung 2025

**ZUKUNFT | BAUEN | WIR**







## SIEDLUNG AM WASSERFLIEß

Thomas-Müntzer-Straße, 15806 Zossen (Brandenburg)

### Neubau und schlüsselfertige Erstellung

von zehn dreigeschossigen Mehrfamilienhäusern

141 Wohneinheiten und eine Gewerbeeinheit

157 Pkw- Stellplätze, 158 Fahrradstellplätze

9.295 qm Wohnfläche

**Auftragssumme netto: 16,47 Mio. Euro**

Baubeginn 07\_2025

Fertigstellung 12\_2026





## ALLEE DER KOSMONAUTEN; HAUS D2/ D3

Marzahner Chaussee 199, 12681 Berlin

### Neubau und schlüsselfertige Erstellung

von zwei Hochhäusern mit 9 Geschossen  
259 Wohneinheiten und einer gemeinsamen Tiefgarage  
80 Parkplätze erreichbar über zwei Zufahrten

19.281 qm Wohnfläche

Auftragssumme netto: 65,0 Mio. Euro

Baubeginn 09\_2025

Fertigstellung 3 Qrtl. 2027



**ZUKUNFT | BAUEN | WIR**



## **ALLEE DER KOSMONAUTEN; HAUS D4**

Merler Weg 39, 12681 Berlin

### **Neubau und schlüsselfertige Erstellung**

eines siebengeschossigen untergezellerten Wohngebäudes mit 35 Wohneinheiten und einem integrierten Kindergarten im EG

2.720 qm Wohnfläche

**Auftragssumme netto: 7,5 Mio. Euro**

Baubeginn 01\_2026

Fertigstellung 08\_2027



**ZUKUNFT | BAUEN | WIR**



## KLAVIERFABRIK BERLIN

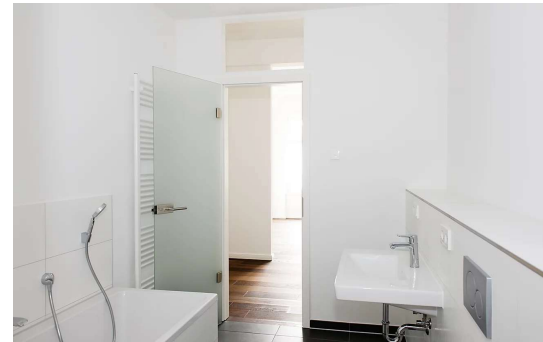
Marchlewskistraße 77-79, 10243 Berlin

**Altbaumodernisierung**, Ausbau eines historischen Fabrikgebäudes zu Loftwohnungen, Bau einer Tiefgarage  
31 Wohneinheiten

Fläche gesamt: 3.969 qm

**Auftragssumme netto: 1,7 Mio. Euro**

Fertigstellung 2015



**ZUKUNFT | BAUEN | WIR**



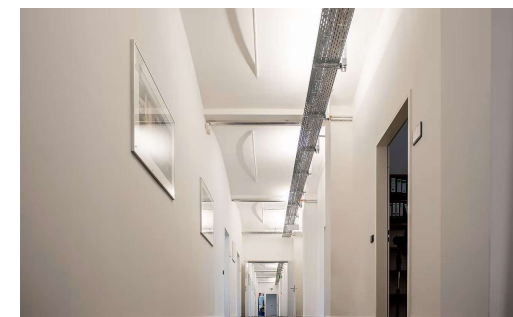


## SCHREIBFEDERHÖFE HAUS B

Boxhagener Straße 76-78, 10245 Berlin

**Sanierung** der ehemaligen Schreibfederfabrik im Bestand als Gewerbeausbau unter Berücksichtigung des Denkmalschutzes (6.200m<sup>2</sup> BGF)

Vollständiger Aufstockung einer Dachgeschossetage als Neubau (720m<sup>2</sup> BGF)



**Auftragssumme netto: 13,8 Mio. Euro**

Fertigstellung 2024

**ZUKUNFT | BAUEN | WIR**



## **BUNDESDRUCKEREI BERLIN-KREUZBERG**

Campus Süd Oranienstraße 91, 10969 Berlin  
Rohbauarbeiten

**Sanierung und Entwicklung der denkmalgeschützten**

**Bestandsgebäude** Nr. 04, 05, 06, 10, 14, 21 und 22 zu einem  
Gewerbehof mit Büro- und Gewerbenutzung

8.150m<sup>2</sup> Bruttogeschossfläche

Gebäude 06 erfolgte eine Aufstockung eines Staffelgeschosses

**Auftragssumme netto: 5,7 Mio. Euro**

Fertigstellung 2025

